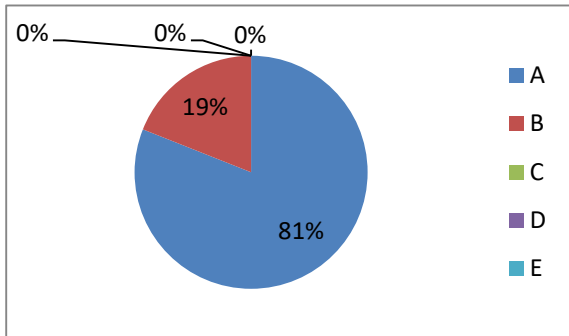


## 学校評価集計結果

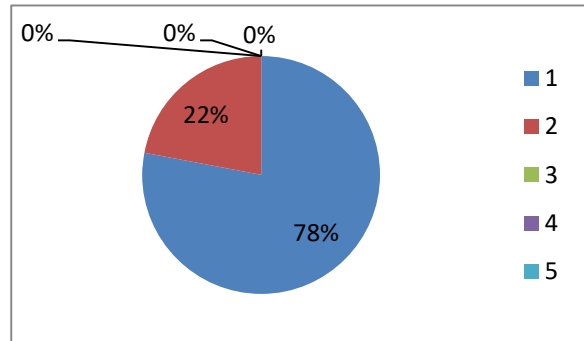
| A          | B         | C           | D            | E             |
|------------|-----------|-------------|--------------|---------------|
| 十分に達成されている | ほぼ達成されている | あまり達成されていない | ほとんど達成されていない | 判断できない・分からない等 |
| よくあてはまる    | あてはまる     | あまりあてはまらない  | ほとんどあてはまらない  |               |
| とてもそう思う    | 思う        | あまり思わない     | ほとんど思わない     |               |

### <幼稚園全体について>

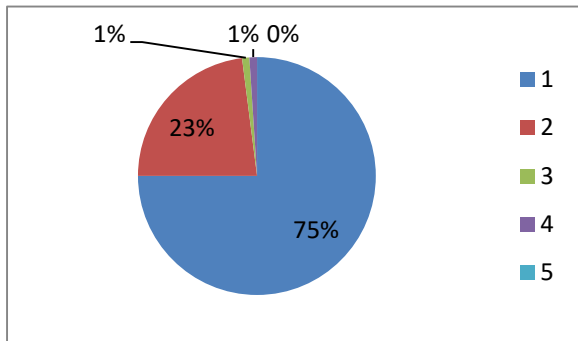
1. 幼稚園全体の雰囲気は明るく、活気がある。



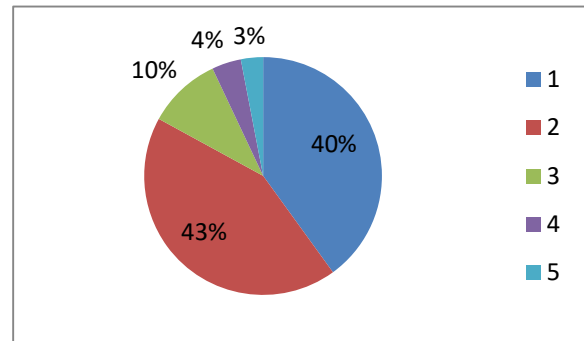
2. 子どもは、生き生きと生活している。



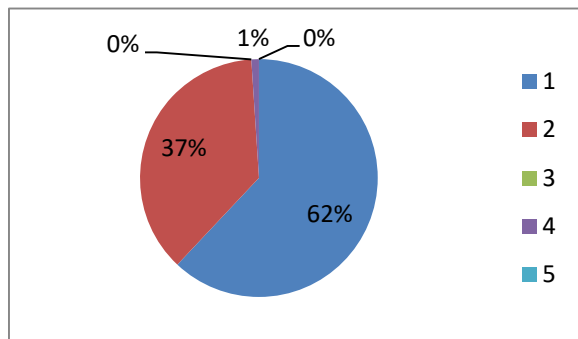
3. 教職員は、教育者として誠意ある態度で子どもや保護者に接している。



4. 保護者として、幼稚園の教育活動に積極的に協力している。

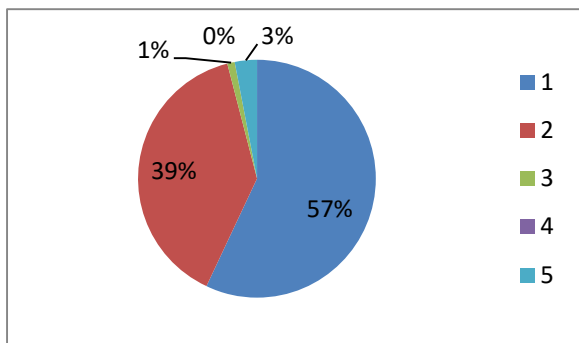


5. 幼稚園の教育活動については、全体的に満足している。

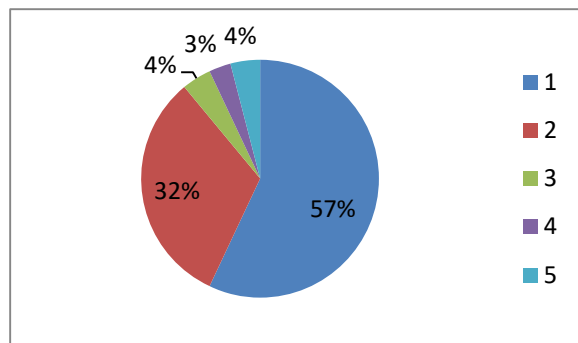


<教育目標について>

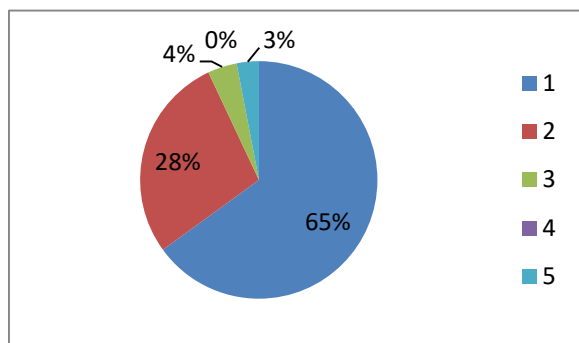
6. 幼稚園の教育目標や指導の重点などは、子どもや地域の実態にそった適切な内容となっている。



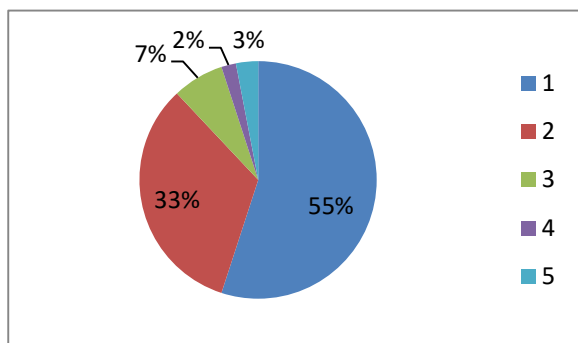
7. 幼稚園は、教育目標や指導の重点等について、保護者に分かりやすく伝えている。



8. 幼稚園は保護者会やクラス便りなどで、教育内容や生活・遊びの様子を分かりやすく伝えている。

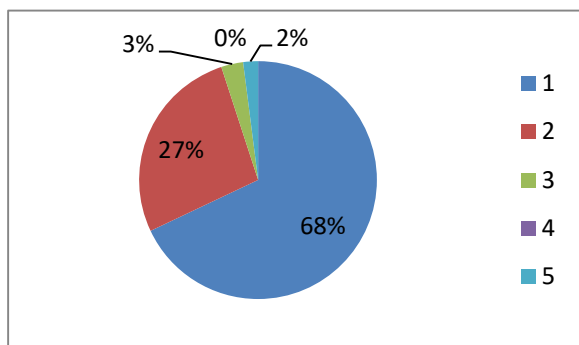


9. 保護者として、学校の教育目標や指導の重点等について理解し、共感している。

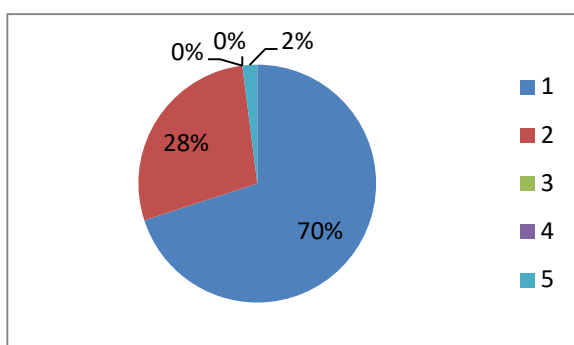


<指導の重点について>

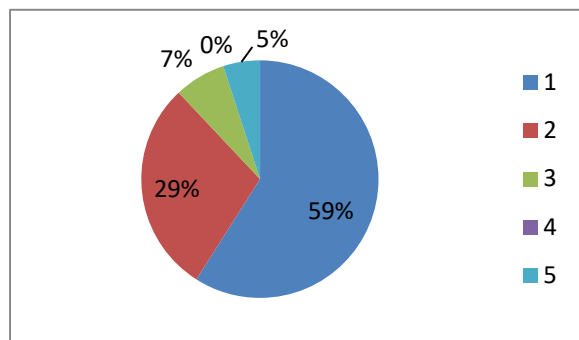
10. 幼稚園は、人とかかわりの中で協同性の育ちや道徳性の芽生えを培うような教育をしている。



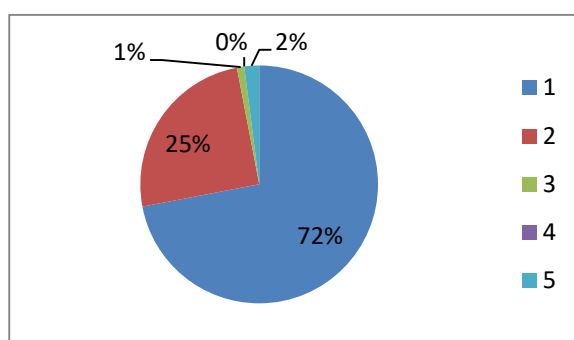
11. 幼稚園では、いろいろな人とかかわりを通して人への信頼感を育み、生き生きと自信を持って生活し、意欲のある幼児を育てようとしている。



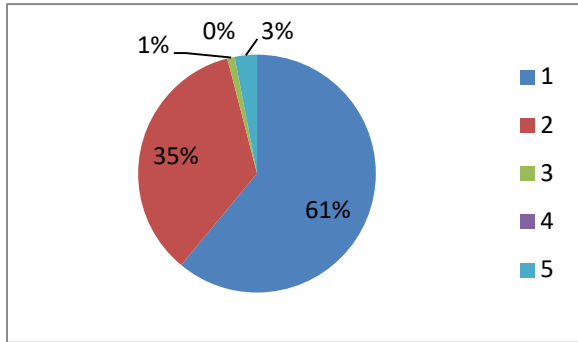
12. 幼稚園では、身近な自然や動植物との触れあいを通して、生命や人権を尊重する意識を育てようとしている。



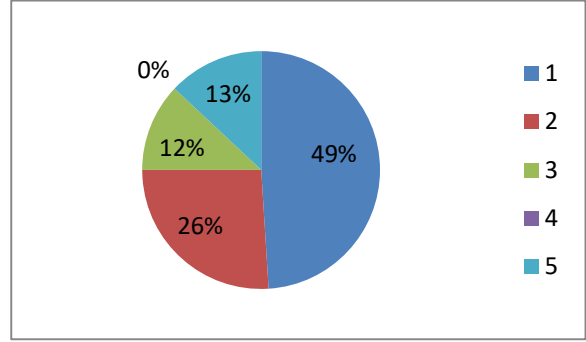
13. 幼稚園は、幼児期にふさわしい生活の充実を図っている。



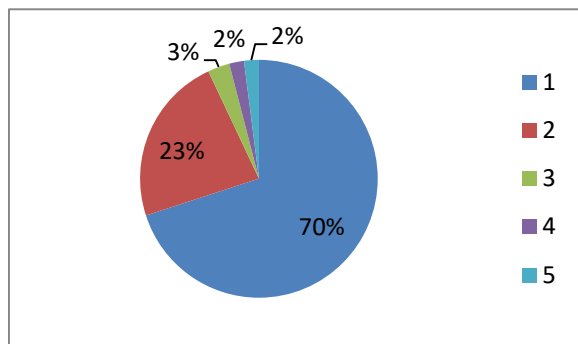
14. 幼稚園は、異年齢交流の機会を生かし、年長者や小学生への憧れの気持ちをもてるようにしている。



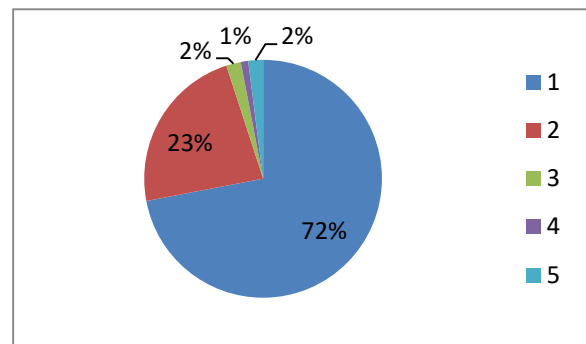
15. 幼稚園は、小学校や保育所との連携を図ろうとしている。



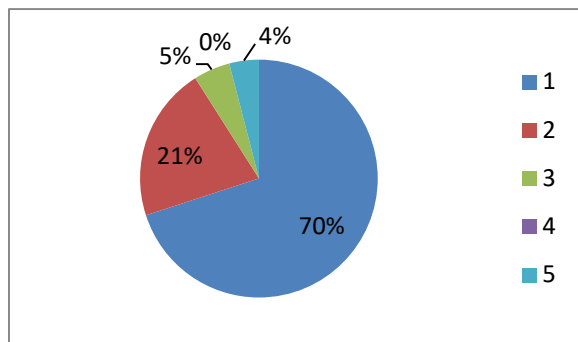
16. 幼稚園は、教職員同士が連携をとりあい、チームで保育を行っている。



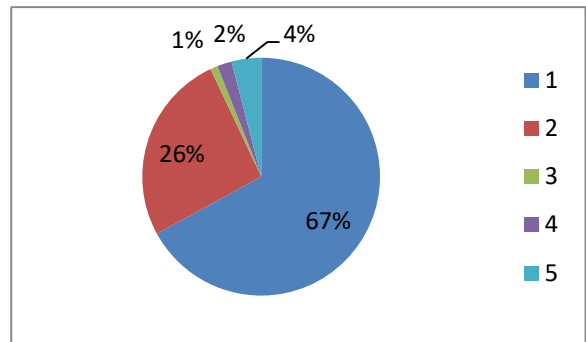
17. 毎月行っている安全指導、地震、火災の避難訓練、不審者対策等安全にかかわる指導は子どもたちの身に付いている。



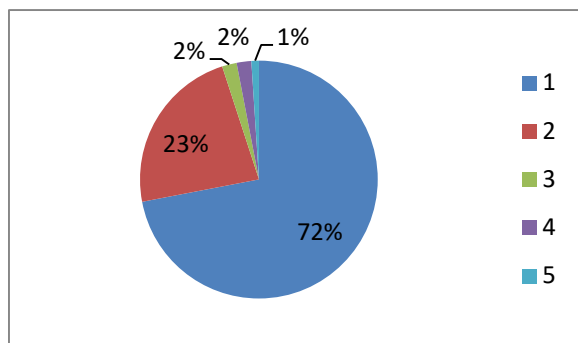
18. 毎月行う安全指導や避難訓練などを通して、子ども達は安全に関心をもっている。



19. 幼稚園は幼児の事故防止に配慮して、子どもが安全に過ごせるように施設・設備の安全管理を行っている。

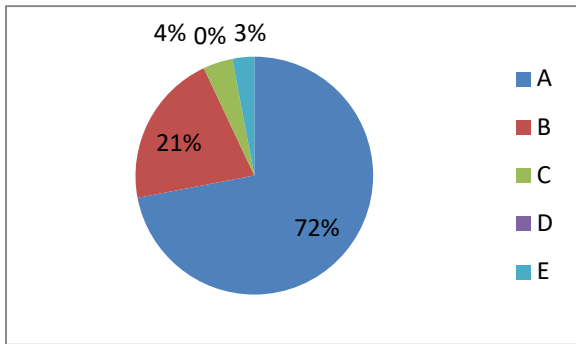


20. 幼稚園は、指導や子育てに関する保護者からの相談や要望に対して、適切に対応している。

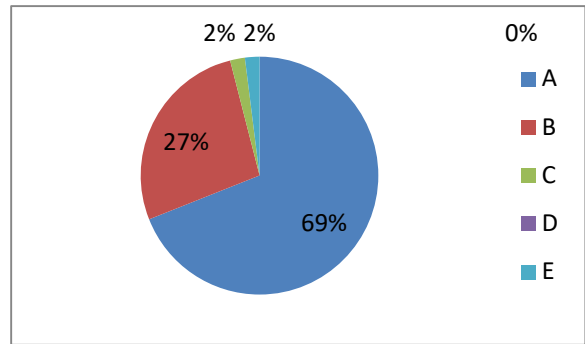


<指導・環境構成等について>

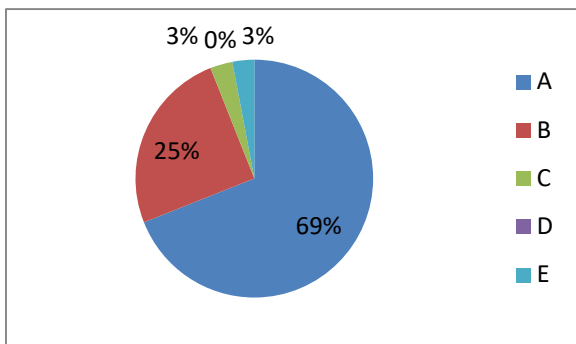
21. 幼稚園は、一人一人の子どもの特性を生かし、一人一人のよさが発揮出来るように指導している。



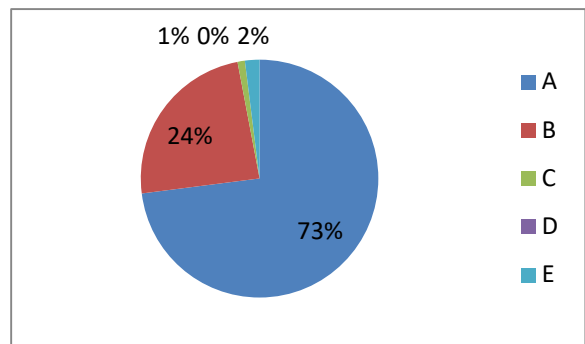
22. 幼児の遊びや生活が安定した雰囲気の中で行われ、環境が工夫されている。



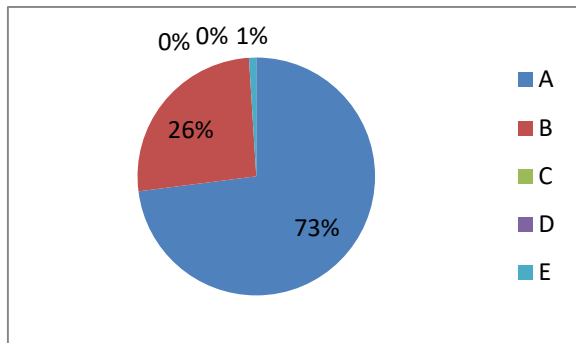
23. 幼稚園では、チーム保育を通して一人一人を温かく受け止め一人一人に応じる指導に努めている。



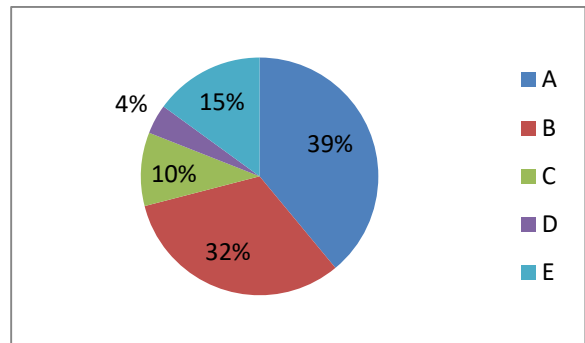
24. 幼稚園では、健康な生活に必要な習慣や態度が身に付くよう適切に指導している。



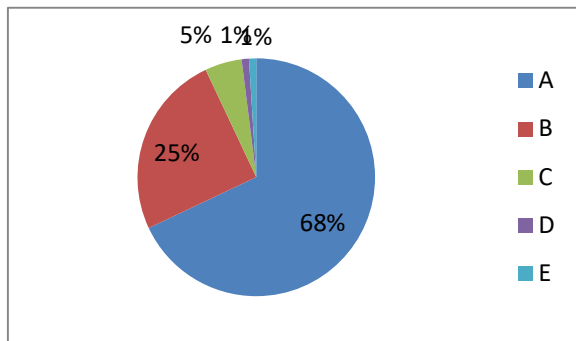
25. 子どもたちは学級の様々な幼児や他学年の幼児との触れあいを通して多様な感情体験を味わっている。



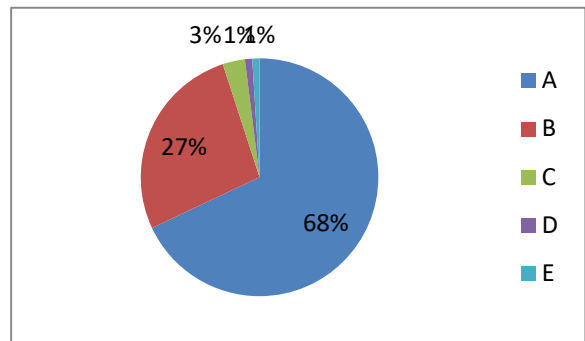
26. 幼稚園は、地域の人材(保護者、地域の人の特技を生かした保育参加等)を保育活動に活用し、新しい教育課題に積極的に取り組んでいる。



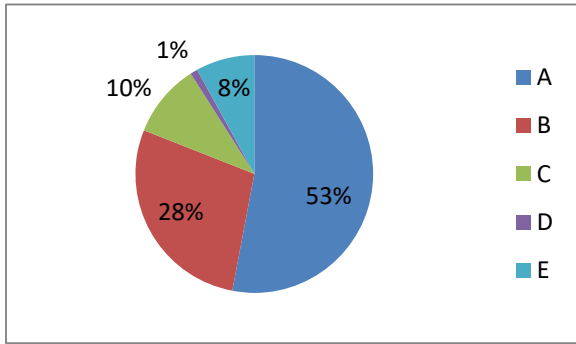
27. 幼稚園は、個人面談や保護者会、学級通信等を通じて、保育内容、成果等について、家庭に理解してもらうよう努めている。



28. 幼稚園の保育室、遊戯室、園庭などは、子どもたちが活動しやすいよう環境が整えられている。

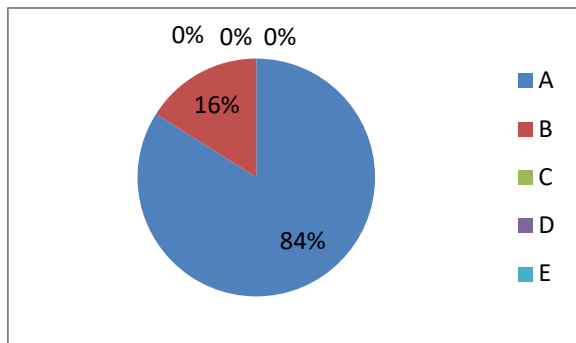


29. 幼稚園は、自然環境の充実に努め、栽培物の計画等、幼児にとって望ましい環境づくりを工夫している。

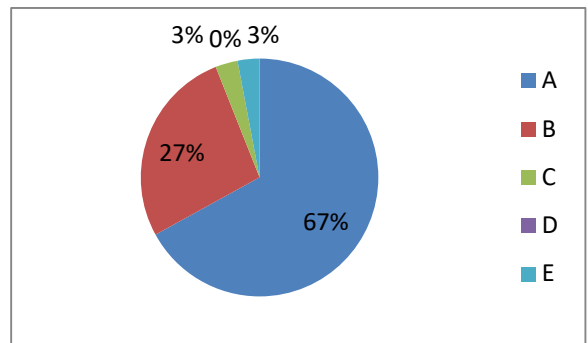


<幼稚園行事等について>

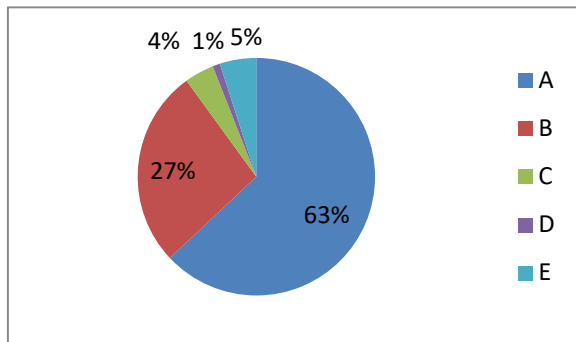
30. 子どもは、幼稚園行事に楽しんで参加し、自信をつけたと思う。



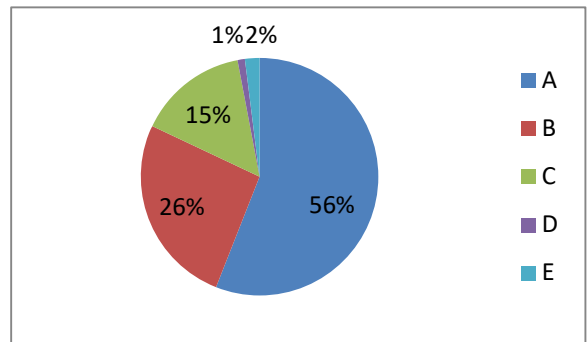
31. 親子遠足、運動会、保育参加、保育参観などの幼稚園行事は、友達と力を合わせたり、一人一人の個性が発揮されたりするような場が設定されている。



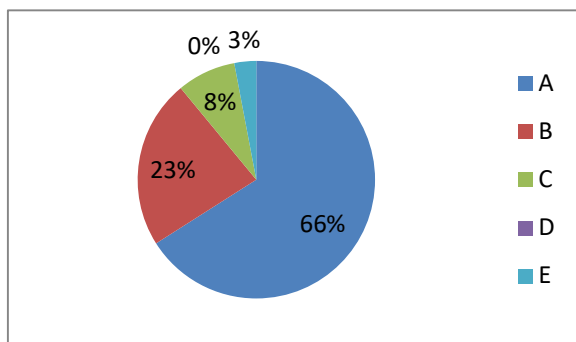
32. 親子遠足、運動会、保育参加、保育参観などを通して、保護者が子どもの生活を知ることができた。



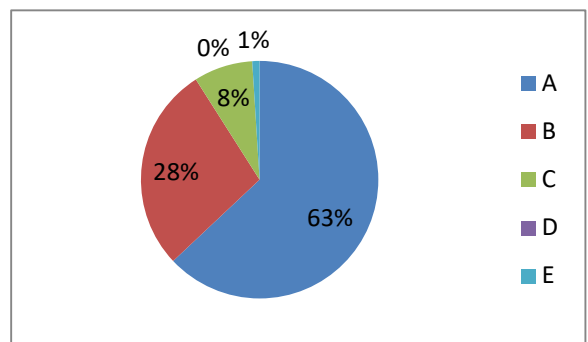
33. 保育参観や保育参加、各種行事の実施回数や実施曜日は、参加しやすいように考えられている。



34. 保育参加や行事などでは、保護者は十分に参加の楽しさが感じられる。

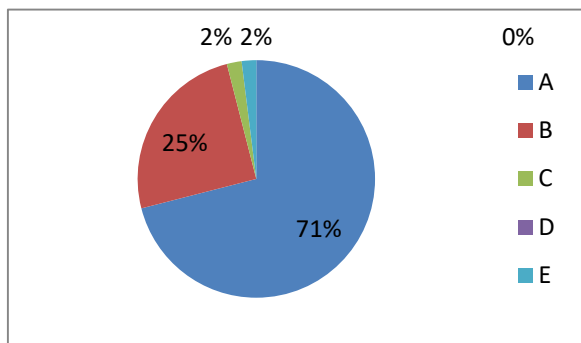


35. 保育参加、保育参観、各種行事の参加を通して子どもの発達についての理解が深まった。

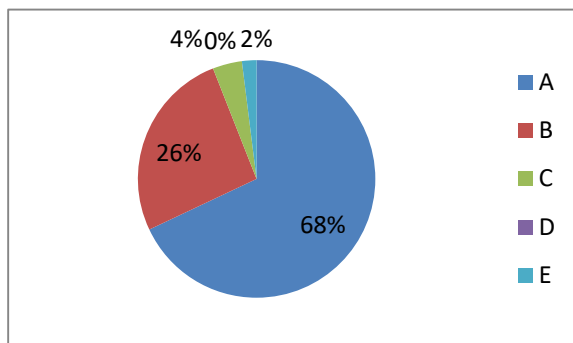


<幼稚園生活全般について>

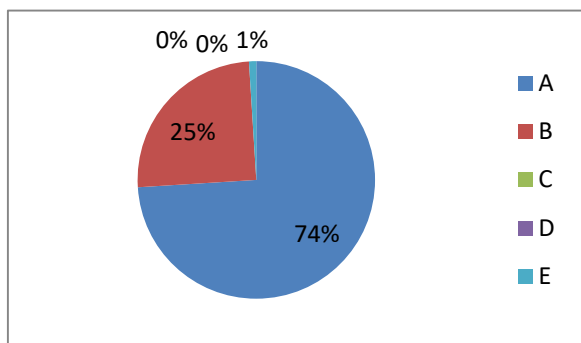
36. 幼稚園は、子どもの個性を大切にすると共に、豊かな人間関係や社会性を育む指導に努めている。



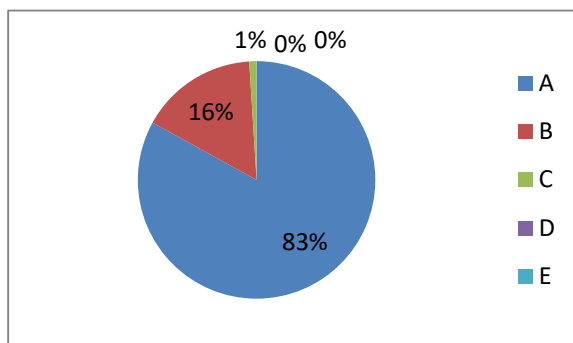
37. 幼稚園は、家庭と連携を図りながら基本的な生活習慣の定着などについて、繰り返し指導している。



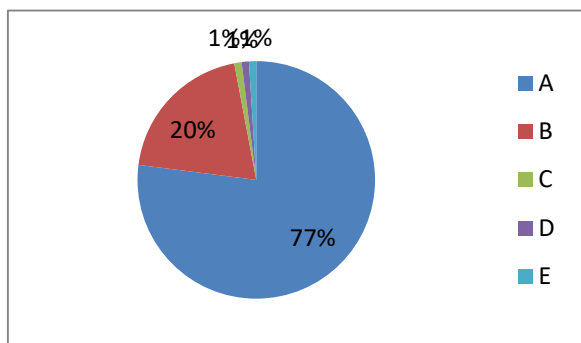
38. 幼稚園は、運動の機会を増やすよう努め、健康な体づくりに努めている。



39. 先生は、子どもが努力したことを認めてくれている。

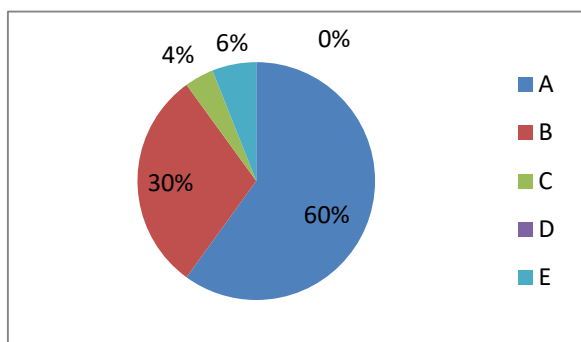


40. 先生は、子どもの間違った行動に対しては、適切に指導してくれている。

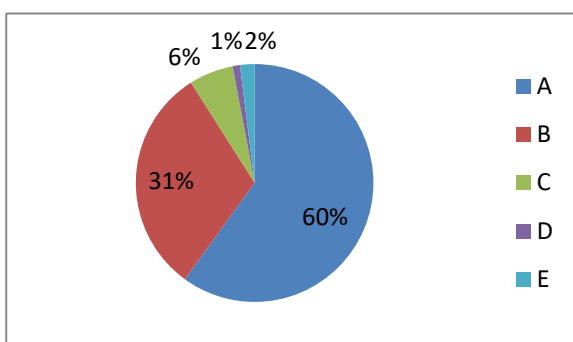


<家庭・地域との連携について>

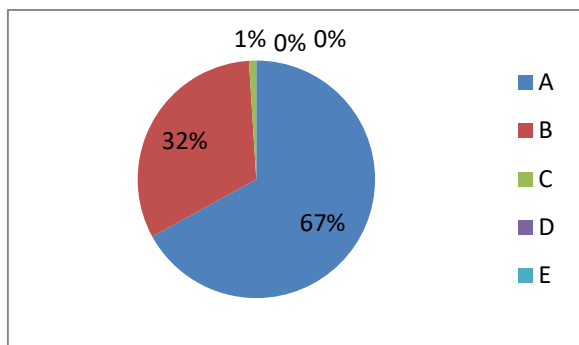
41. 幼稚園は、家庭や地域との連携に積極的に取り組んでいる。



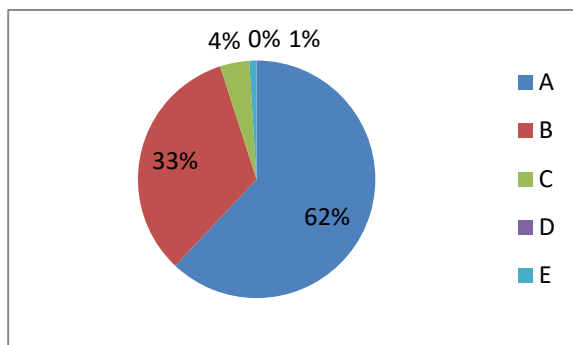
42. 幼稚園は、子どもの様子や(学校)学級の取り組みがよくわかるように、園だより、写真の掲示等の内容を工夫している。



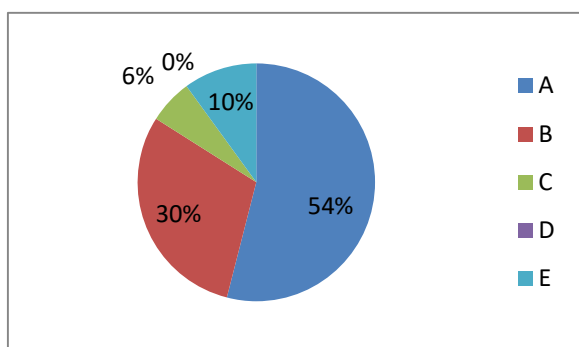
43. 保護者は、幼稚園から提供される情報について必ず目を通すなど、教育活動等の理解に努めている。



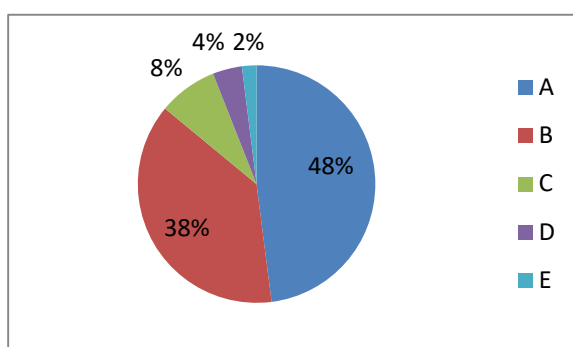
44. 幼稚園から提供された情報(子どもの様子や園だより、クラスだより等)は、子育てで役立っている。



45. 幼稚園が行う保護者や地域の方に対する説明会等は、会の持ち方や回数、内容について適切であると考えている。

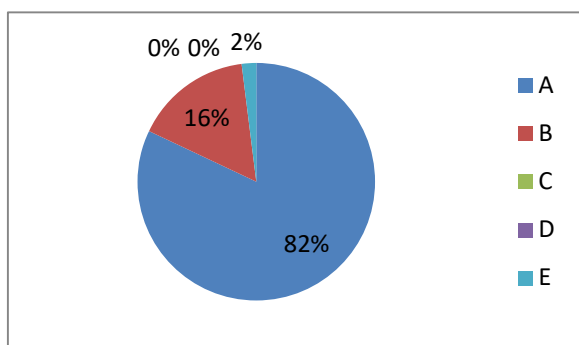


46. 保護者は、幼稚園の保育参観やすみれ会活動等に積極的に参加している。

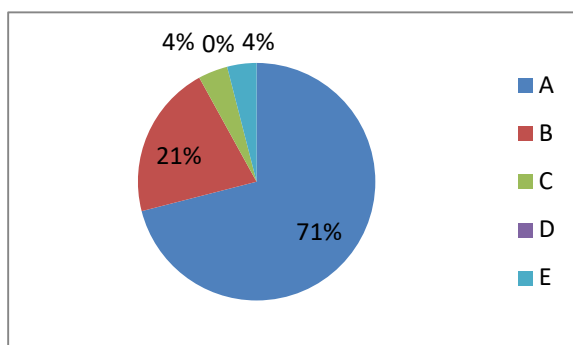


### <特色ある教育活動について>

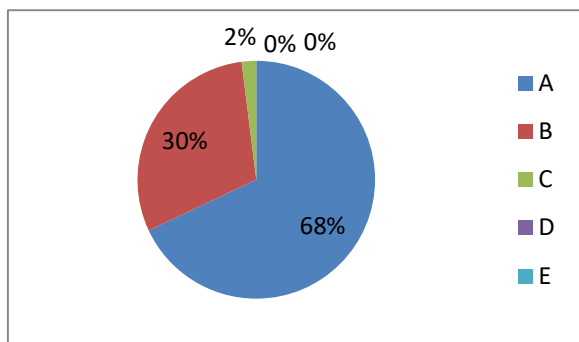
47. 幼稚園では、特色ある教育活動として体操、プール教室の活動を充実発展させて行っている。



48. 園外保育などを行って、自然の環境を活かした自らの遊びを創り出す喜びを味わうようになってきている。



49. 異年齢による活動や交流で、人とかかわる力や思いやりの心を育てるのに効果を上げている。



50. 保育参観や懇談会、未就園児の親子登園などを通して、幼稚園が地域で生活しているもの同士が共にかかわり育ち合う場となっている。

